

# forte

Attrezzature per la pulizia dei condotti di aspirazione

Unità di spazzolatura pneumatica per la pulizia di condotte e tubi di aspirazione industriali e di ristorazione fino a Ø1000 mm.

- Potente motore pneumatico (coppia massima di 11,6 Nm) necessario per rimuovere ogni tipo di grasso e sporco.
- 30 metri di tubo semirigido che consente la verticalizzazione (anche dall'alto verso il basso) in verticale (anche in alto e in basso), in orizzontale e per effettuare curve a 90°.
- Motore al 100% in acciaio inox per una maggiore durata e per non richiedere manutenzione.

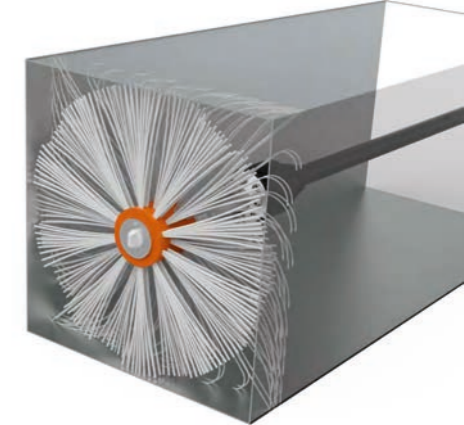
## PNEUMATICO

Per condotti fino a

**1000** mm

Lunghezza del tubo flessibile

**30** m



### Spazzole

Con materiali e dimensioni diverse a seconda delle esigenze. **Sistema DUO Square** per una pulizia efficace nei condotti quadrati.

### Maniglia di trasporto

Facile da maneggiare per il trasporto.

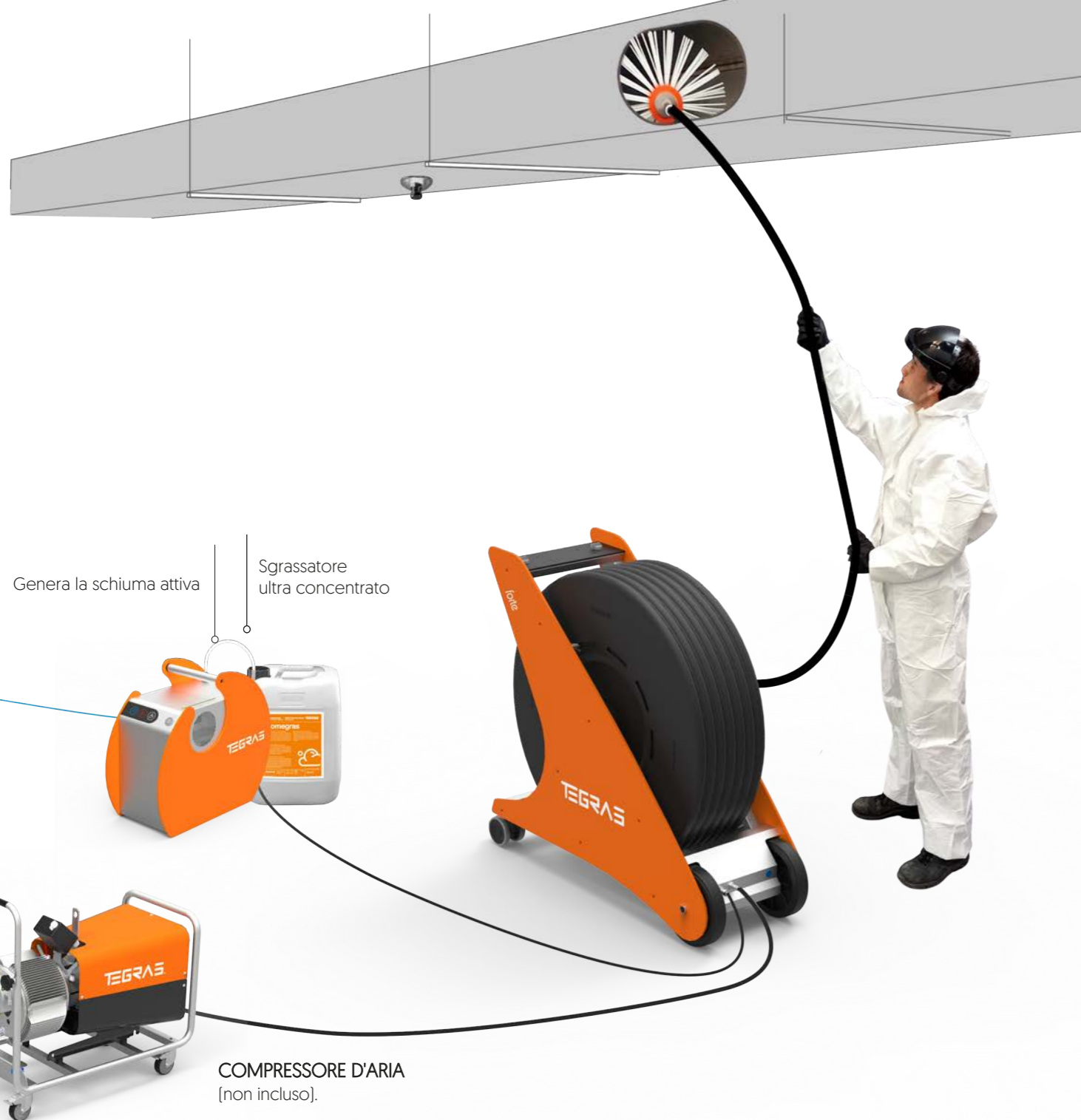
### Protezione dell'albero

Facilita la raccolta e la protegge durante gli spostamenti.

### Doppio senso di rotazione

Sinistra e Destra





## ACCESSORI OPZIONALI ▼

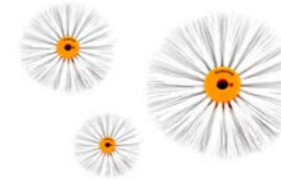


**DISPOSITIVO DI CENTRATURA DELLE SPAZZOLE.** Per condotti da 500 a 1000 mm.  
AC3303130



**PROTETTORE ANTIGRAFFIO** per tubo flessibile.  
AC3303112

## CONSUMIBILI ▼



**PACK 5 SPAZZOLE MISTE.**  
Acciaio + nylon. Per il grasso carbonizzato Ø200 | 300 | 400 | 500 y 600 mm.  
CP1302828



**PACK 5 SPAZZOLE ESTREME.**  
Spazzole per una pulizia estrema.  
Ø300 | 400 | 500 | 600 | 700 mm  
CP2300515

**PACK 5 SPAZZOLE IN NYLON.** Adatto per la rimozione di grasso di media durezza. Ø300 | 400 | 600 | 700 y 800 mm  
CP1101520



**PACK 5 SPAZZOLE PBT.**  
Per residui di grasso di media durezza. Elevato potere abrasivo. Ø200 | 300 | 400 | 500 y 600 mm  
CP1203030

**COMEGRAS.**  
Sgrassatore ultraconcentrato  
Confezione da 10 kg  
PQ8100122



Il dispositivo di **centratura** fissa la spazzola al centro del condotto.

## SPECIFICHE TECNICHE

Alimentación de motor (Máxima potencia)	Aria compressa 300 l/min 6,3 bar   10,6 cfm – 6,3 bar
Velocità di rotazione a vuoto	500 r.p.m.
Velocità di rotazione Potenza massima	236,7 r.p.m.
Coppia massima di potenza	6,5 nm   57,5 lbf.in
Coppia minima di avviamento	8 nm   70,8 lbf.in
Strozzatura di coppia	11,6 nm   102,7 lbf.in
Livello sonoro	< 70 dB
Senso di rotazione	Destra   Sinistra
Sistema di controllo	Pneumatico
Pannello di controllo	Valvole
Dimensioni (Lu x La x A)	1162 x 430 x 1025 mm 48,98 x 16,93 x 40,35 inches
Peso	67 kg   147,7 lb
Lunghezza del tubo	30 m   98 ft
Materiale della struttura	Acciaio inossidabile e HDPE

